



Conheça o IPS

e.max

Novo sistema estético traz novos materiais e o uso da tecnologia CAD/CAM pela Ivoclar Vivadent.

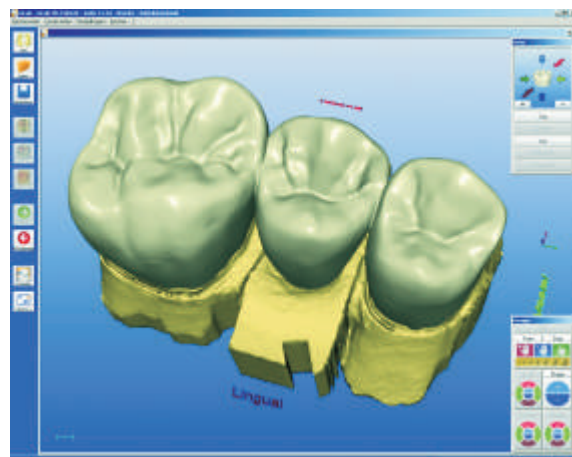
Recentemente lançado no Brasil, IPS e.max é um novo sistema totalmente cerâmico fabricado pela Ivoclar Vivadent com duas opções de tecnologia: injeção e CAD/CAM. Trata-se do primeiro sistema a combinar os benefícios de ambas as técnicas, oferecendo materiais extremamente estéticos e com alta resistência para ambas as tecnologias.

Para a técnica de injeção, estão disponíveis dois tipos de pastilhas: IPS e.max Press, uma cerâmica de dissilicato de lítio de alta resistência, e IPS e.max ZirPress, uma cerâmica vítrea para ser sobreinjetada em estruturas de óxidos de zircônia, de forma eficaz e rápida. Já na técnica CAD/CAM, estão disponíveis: IPS e-max CAD, blocos altamente estéticos de dissilicato de lítio, e IPS e.max ZirCAD, blocos de alta resistência de óxido de zircônia. Para recobrir as infra-estruturas cerâmicas fabricadas com esses materiais, a Ivoclar Vivadent desenvolveu o IPS e.max Ceram, uma cerâmica à base de fluorapatita, destinada a estratificar todos os tipos de estruturas do Sistema IPS e.max, independentemente de ser dissilicato de lítio ou óxido de zircônio, injetável ou CAD/CAM.

As principais indicações do sistema e.max são:

- Laminados (venners);
- Coroas parciais;
- Coroas anteriores e posteriores;
- Próteses fixas anteriores (de 3 a 6 unidades);
- Próteses fixas posteriores (de 3 a 6 unidades).

As contra-indicações são: preparos muito subgingivais, pacientes com dentição residual muito reduzida e bruxismo.



No sistema CAD, o desenho das próteses é realizada com o auxílio de um computador.



ZirCAD: pela primeira vez, a Ivoclar oferece infra-estruturas para fixas em zircônia.

Prensagem ou CAD/CAM?

Por ser um sistema misto, que engloba duas técnicas de produção, o sistema possui inúmeras especificidades. Os materiais e.max Press e e.max CAD (a base de cerâmica vítrea de dissilicato de lítio) são perfeitos para restaurações de dentes anteriores e coroas unitárias posteriores, privilegiando a estética e os efeitos de luz. Já as pastilhas e.max ZirPress (cerâmica de fluorapatita) e ZirCAD (óxido de zircônio) são mais adequados para a confecção de próteses fixas extensas de até seis elementos ou restaurações posteriores que exijam maior resistência mecânica. O sistema de prensagem/injeção incorpora o estado da arte da tecnologia, graças aos anos de desenvolvimento do

IPS Empress e é o único que permite a confecção de laminados. Já o sistema CAD possibilita confeccionar próteses com adaptação milimétrica ajustadas ponto a ponto na tela do computador. No caso de perda ou dano na prótese confeccionada pelo sistema CAD/CAM, basta solicitar a confecção de uma nova prótese idêntica à anterior através do arquivo original armazenado no computador do laboratório.

Facilidade de Preparo

No sistema e.max, os preparos cavitários são idênticos aos dos demais sistemas metal-free como IPS Empress, In-Ceram e Procera. Assim, não há necessidade de aprender novos e complicados preparos.

Cimentação

O uso de cimentos estéticos é crucial para assegurar uma coloração harmoniosa em restaurações metal-free de IPS e.max. Segundo a fabricante, a melhor maneira de fixar as próteses e.max é através do consagrado Variolink II, exceto no caso do blocos ZirCAD, onde a indicação é o cimento autoadesivo Multilink. Nesse caso, não há necessidade de usar agentes adesivos e condicionantes adicionais. Para cimentação convencional, os cimentos a base de ionômero de vidro (por exemplo: Vivaglass CEM) podem ser utilizados. Os cimentos Variolink também podem ser usados em determinados materiais (veja tabela ao lado).



	Variolink®		Multilink®	
	Variolink II	Variolink Veneer	Multilink Automix	Multilink Sprint
IPS e.max Press	✓	✓	✓	✓
IPS e.max ZirPress Veneers	✓	✓	-	-
IPS e.max ZirCAD	-	-	✓	✓
IPS e.max CAD	✓	✓	✓	✓
IPS e.max Ceram Veneers	✓	✓	-	-

✓ recomendado
- não recomendado

Para mais detalhes, solicite o Guia Clínico do e.max, disponível em nosso laboratório.



O Máximo em Estética Dental com e.max Ceram

Finalmente, outro destaque do sistema é a cerâmica única, desenvolvida com nanotecnologia, que serve para recobrir tanto as infra-estruturas prensadas quanto as fresadas pelo sistema CAD/CAM. Com isso o desafio de acertar e/ou ajustar as cores de uma restauração ficou muito mais simples. O sistema único permite trabalhar com uma técnica de aplicação comum a todos os materiais e as restaurações exibem as mesmas características de desgaste, brilho e coloração. Trazendo novas opções de materiais e duas opções de tecnologia, o IPS e.max é o mais avançado produto Ivoclar Vivadent disponível no mercado. Unindo tecnologia e segurança herdados dos anos de pesquisa e desenvolvimento, o IPS e.max tem tudo para ser um grande sucesso tanto entre os profissionais quanto para seus pacientes.

Aliança já opera com novo inLab. Agende uma visita e venha conhecer!

A nova geração da unidade CAD/CAM da SIRONA já está em funcionamento e tornou possível o projeto e a fresagem de estruturas sem metal em tempo real, incluindo os blocos do IPS e.max. O modelo inLab MC XL se destaca por seu design moderno e uma construção sólida preparada para uso intensivo. As brocas giram a 60.000 rpm permitindo a fresagem de uma coroa em aproximadamente 6 minutos. A precisão das brocas é de +/- 25 microns e o escaneamento do modelo/troquel é realizado na própria unidade, através de raios laser. Outro destaque é a sua capacidade de expansão, podendo trabalhar tanto de forma independente quanto em conjunto com o scanner de última geração o SIRONA inEOS. Agende uma visita e venha conhecer de perto este fabuloso sistema. Ligue: 3032-0079.



Faça consultas via alianet

Para consultar o seu extrato de trabalhos ou a mais recente lista de preços do laboratório a qualquer hora, basta solicitar a sua senha individual através do serviço de atendimento (tel: 3032-0079) e acessar a página na internet: www.laboratorioalianca.com.br/atendimento.asp

Números Anteriores do ALIANEWS

Acesse o site do laboratório (www.laboratorioalianca.com.br) e leia ou faça o download dos números anteriores deste informativo. É de graça para todos os cirurgiões-dentistas, clientes ou não. Boa leitura!



laboratório
aliança

R. Simão Álvares, 464 Pinheiros
São Paulo - SP Brasil 05417-020
www.laboratorioalianca.com.br
alianca@laboratorioalianca.com.br
Telefax: + 55 (11) 3032-0079